

メールソフト設定変更（SMTP 認証設定）のお願い

はじめに

2004 年春よりニックスコンピュータサービスでは、メール送信サーバーのセキュリティ及び安定性のため、メール送信を「SMTP 認証」へ変更致しました。

つきましては、メール送信（SMTP）サーバーの設定をお客様の方で変更して頂く必要がございます。

大変お手数をおかけ致しますが、お客様は本マニュアルを参考に「SMTP 認証」への設定変更をしていただけますようお願い申し上げます。

■ SMTP 認証とは

メール送信時に、メール受信と同じようにアカウントとパスワードでユーザー認証を行う仕組みです。これにより契約ユーザー以外のメール送信が行えなくなり、より強固なセキュリティ・安定性の確保が可能となります。

メールソフトの設定変更方法（SMTP 認証設定）

☑ Microsoft Outlook Express 5.0/5.5 for Windows

をご使用の方・・・次頁以降の [設定 1](#) を参照ください

☑ Becky! Ver2 for Windows

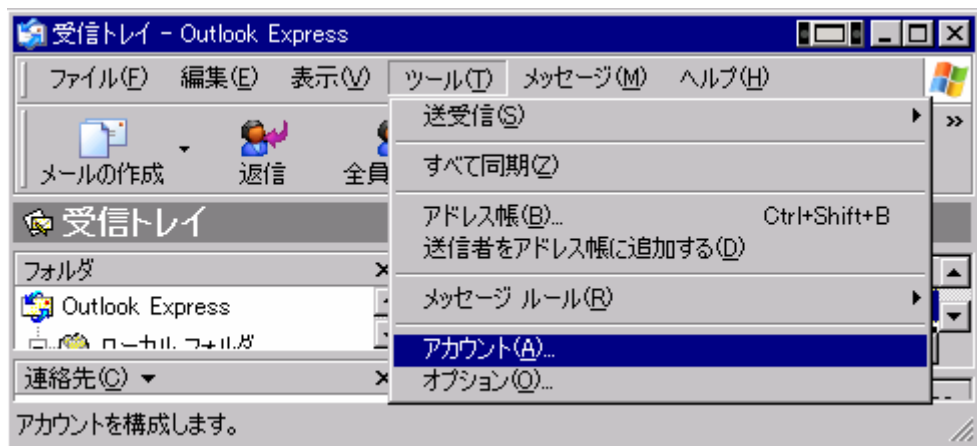
をご使用の方・・・P 4 以降の [設定 2](#) を参照ください

設定 1 Microsoft Outlook Express 5.0/5.5 for Windows

1. Outlook Express を起動します。

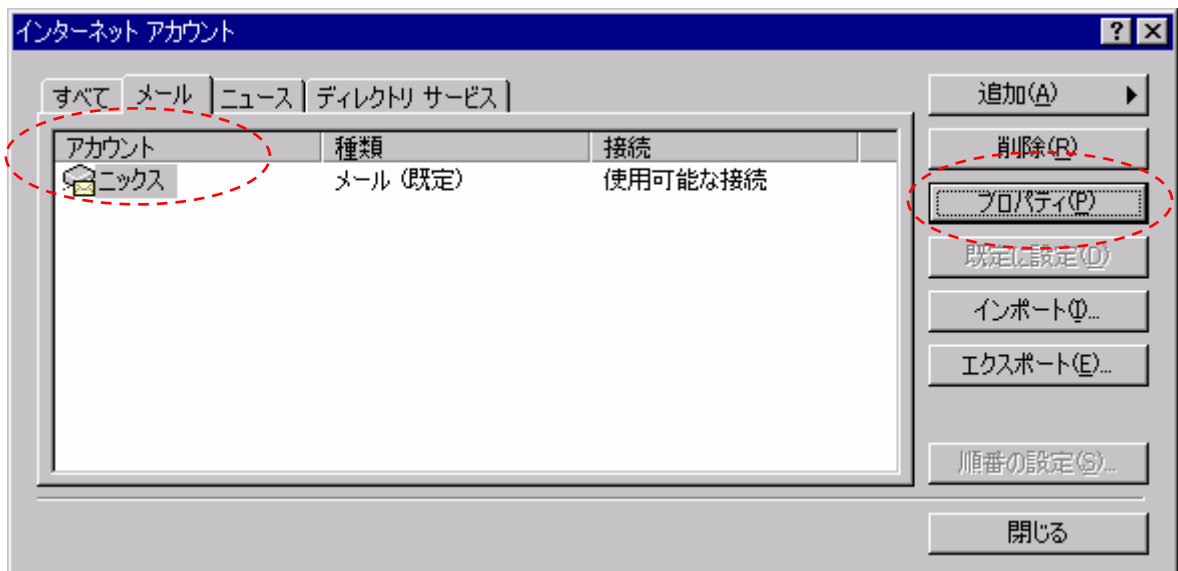


2. 「ツール (T)」 から 「アカウント (A)」 をクリックします。



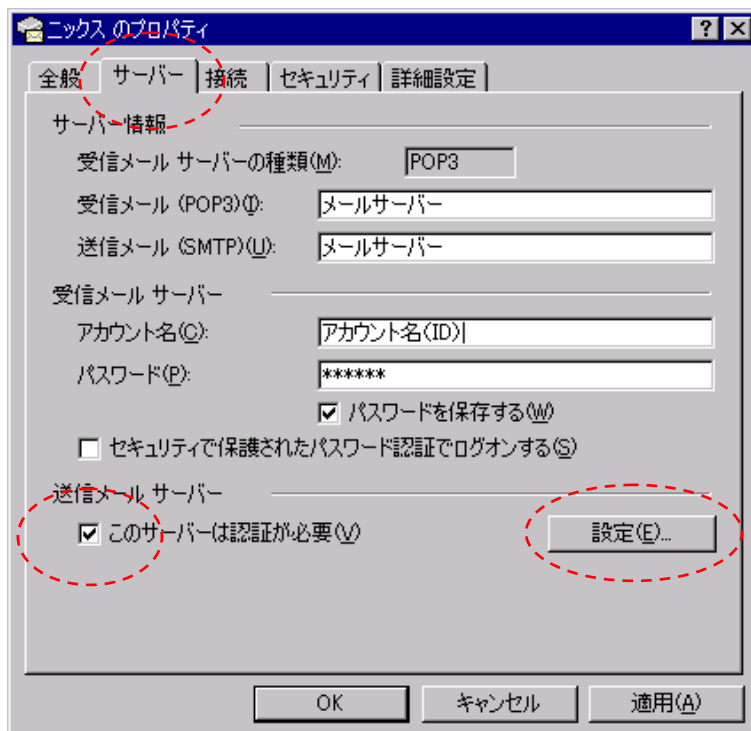
3. 「インターネットアカウント」が開きますので、ご利用の「アカウント」を選択します。

この図ではアカウントは“ニックス”となっていますが、実際はお客様が付けた任意の名前となります。



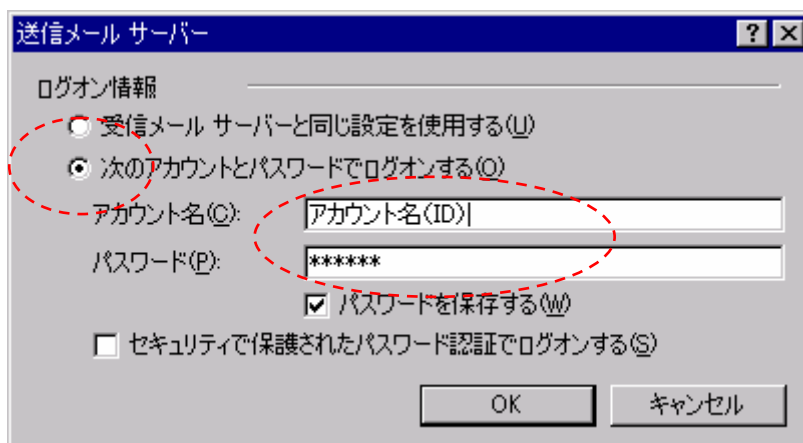
4. 「プロパティ (p)」 をクリックします。

5. 「プロパティ」が開きますので、「サーバー」タブをクリックします。



(メールサーバー・・・(例) kitaq.jp)

6. 「このサーバーは認証が必要 (V)」にチェックを入れます。
7. 「設定 (E)」をクリックします。
8. 「送信メールサーバー」が開きますので、以下の様に「ログオン情報」の設定をします。



“ 次のアカウントとパスワードでログオンする (O) ” にチェックを入れ
弊社から送付致しました、アカウント名 (ID) とパスワードを記入して下さい。

「OK」をクリックして完了です。

設定完了

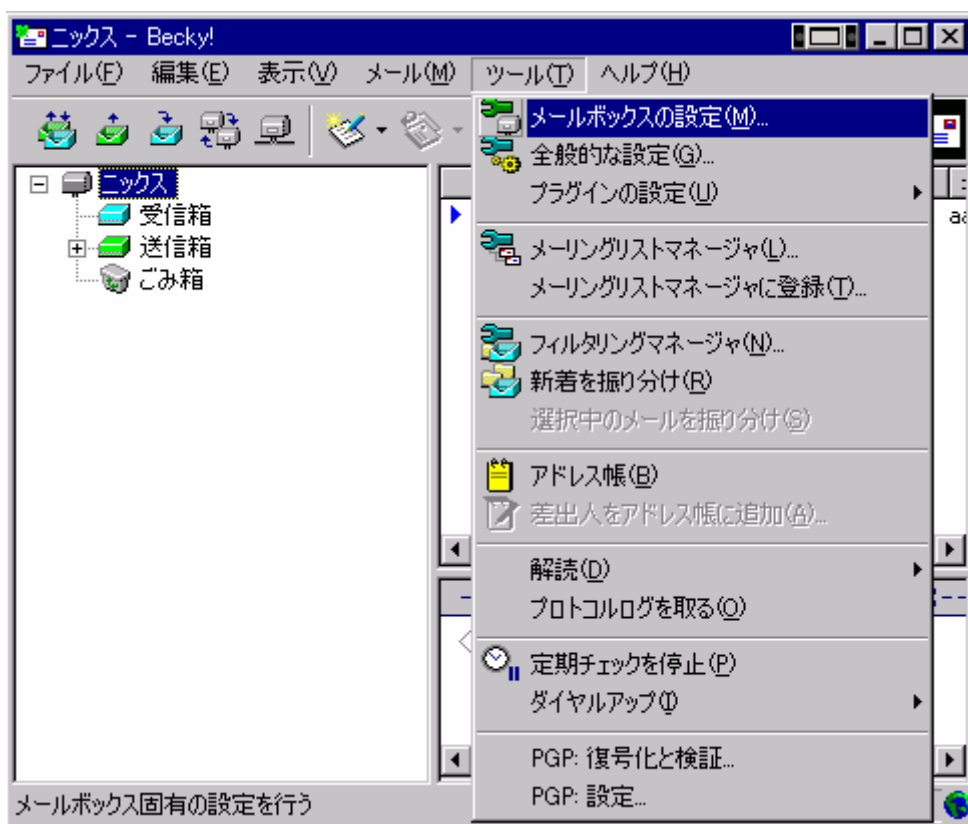
設定 2 Becky! Ver2 for Windows

1. Becky! Ver2 を起動します。

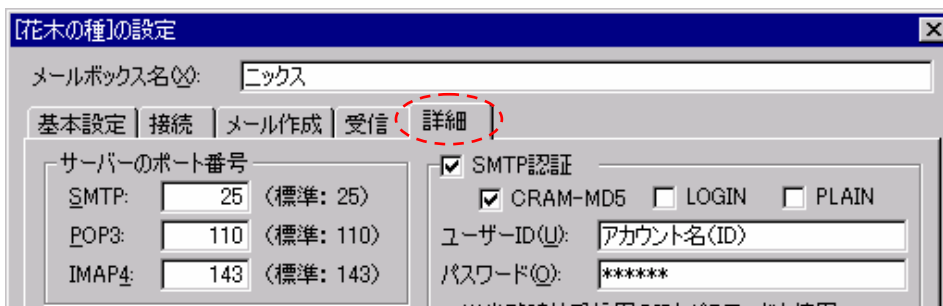


(「インターネットアカウント」が開きましたら、
ご利用のアカウント(例: ニックス)を選択します。)

2. 「ツール(T)」から「メールボックスの設定(M)」をクリックします。



3. 「詳細」タブをクリックします。



4. “SMTP認証”と“CRAM-MD5”にチェックを入れ、
弊社から送付致しました、アカウント名(ID)とパスワードを記入して下さい。

「花木の種」の設定

メールボックス名(N): ニックス

基本設定 | 接続 | メール作成 | 受信 | 詳細

サーバーのポート番号

SMTP: 25 (標準: 25)

POP3: 110 (標準: 110)

IMAP4: 143 (標準: 143)

SMTP認証

CRAM-MD5 LOGIN PLAIN

ユーザーID(U): アカウント名(ID)

パスワード(P): *****

※省略時は受信用のIDとパスワードを使用

ESMTPを使用(K)

POP before SMTPを使用 -->POP3認証後 300 ミリ秒待つ

IMAP関連の設定

IMAPフォルダ: 接続時にフォルダの未読数を更新(V)

ごみ箱をサーバー上に置く(T) ごみ箱のファイル名(N): Trash

草稿をサーバー上に置く(O) 草稿のファイル名(E): Draft

送信済みをサーバー上に置く(E) 送信済みのファイル名(F): Sent

拡張ネームスペースをフォルダ表示(H)

プロファイル(R): (標準) 新規(N) 削除(D)... 取込(I)

グローバルプロファイル(G)... OK キャンセル ヘルプ

「OK」をクリックして完了です。

設定完了

.....

(有) ニックスコンピュータサービス

〒802-0001 福岡県北九州市小倉北区浅野 3-8-1 AIMビル 6F

TEL : 093-541-7666 FAX : 093-541-7707 mail : info@kitaq.jp

http://www.kitaq.jp/nix/